



主催：日本表面真空学会中部支部
市民講座 やさしい表面と真空の科学

ヘアケアと化粧品と科学

日本表面真空学会中部支部では、毎年、市民講座を開催しています。今年の市民講座のテーマは「ヘアケアと化粧品と科学」です。髪の毛は男女問わず関心事。髪はその人を印象づける大きな要因の一つです。髪型が同じでも髪の色が異なるだけでも印象が変わりますし、10人いればそれだけの髪の毛の悩みも異なるはず。様々な髪の毛の悩みについて、その仕組みやケア方法について講演をいただきます。さらに、肌等を健やかに保つ化粧品には小さな粒子が使われていますが、その小さな粒子(ナノ材料)の取扱についての講演および乳液・クリーム状の化粧品がどんな物質から出来ているか、簡単な実験を体験頂けます。この講演を通して、今後のビューティーケアに役立てて頂ければと思います。

日時 2019年7月6日(土曜日) 13:00~16:40

会場 愛知工業大学 本山キャンパス2階多目的室(名古屋市千種区東山通1-38-1)

定員 50名(参加費無料、定員超過などの場合はご連絡いたします)

プログラム

13:00~13:05 あいさつ 河原敏男(支部長、中部大学)

13:05~13:50 「ヘアメイクアップの色を科学する」

中川登紀子先生(ハリウッド大学院大学)

13:50~14:35 「化粧品とナノ材料」

秋山恵里先生(花王株式会社 スキンケア研究所)

14:35~15:05 実験と休憩(コーヒープレーク)

15:05~15:50 「サロンワークの科学」

上川裕子先生(タカラベルモント株式会社)

15:50~16:35 「毛髪の悩み ~男女で異なる薄毛の仕組み~」

山口弘毅先生(日本メナード化粧品株式会社 総合研究所)

16:35~16:40 むすび 市村正也(中部支部副支部長)



お申し込み方法

- ・メールの表題は「日本表面真空学会中部支部市民講座申し込み」としてください。
- ・メール本文に(1)参加人数、(2)代表者氏名、(3)ご所属(学校、職業等)、(4)連絡先を記載
- ・メール送付先:原正則(豊田工業大学) haram@toyota-ti.ac.jp

いただいた情報は、市民講座への参加者の把握・連絡のみ使用いたします。

締め切り 2019年6月28日(金)

申し込み・問い合わせ先 〒468-8511 名古屋市天白区久方2-12-1 豊田工業大学 原正則

TEL: 052-802-1111(内線 850) haram@toyota-ti.ac.jp

会場への交通 地下鉄東山線「名古屋駅」から乗車、「本山駅」で下車、徒歩1分。

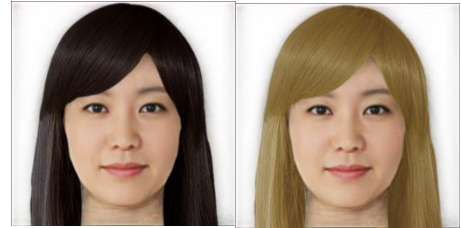
地下鉄名城線・東山線「本山駅」下車、4番出口すぐ。<http://www.ait.ac.jp/access/motoyama/>

市民講座 URL: http://www.sssj.org/cyubu/Shimin_Kouza/shimin_chubu_2019.html

【講演概要】

“ヘアメイクアップの色を科学する” 中川登紀子先生（ハリウッド大学院大学）

右の2つの写真からどのような第一印象を受けますか？左側の写真は真面目そうな人に、右側の写真はちょっぴりやんちゃな人に見えませんか？2つの写真は髪色だけが違い、肌色やメイクアップ、顔の表情などは全く同じ写真なのです。髪色や化粧が違うだけで、第一印象が大きく変わることもあります。どのようなヘアメイクアップの色がどのような効果をもたらすのか、事例や理由を交えながらお話します。



“化粧品とナノ材料” 秋山恵里先生（花王株式会社 スキンケア研究所）

化粧品は化学工業品の中でも美意識やファッション性を伴うという点で特徴的です。どれも小さな容器に入っているのですが、悩みに応じて肌を快適に健やかに整え、一日中表情を美しく彩るための技術を各社が工夫して凝縮して作ったものです。本講座では、化粧品の中でも乳液状、クリーム状のものに焦点を当て、これらが一般的にどんな物質から構成されるのかを簡単な実験観察を通して解説します。また、日焼け止めやリキッドファンデーションは粉（粒子）も含まれます。粉（粒子）には非常に小さいナノサイズから、ミクロンサイズの様々なものがあり、今回はナノサイズの粒子の特徴や化粧品での取扱いについても紹介します。



“サロンワークの科学“

上川裕子先生（タカラベルモント株式会社 開発本部）

理美容サロンは髪を切ってもらうところですか？理美容師はあなたの髪の悩みに応えて様々なメニューを提案します。ヘアカラー、パーマ、トリートメント、ヘッドスパ。これらのメニューはいずれも頭髪を対象として精密に設計された物質浸透と反応の化学から成り立っています。あのメニューとこのメニューは何が違うの？時々登場する変な機械は何をしているの？知ればもっとサロンを楽しめる。本講演ではサロンワークに関わる様々な科学について解説します。



“毛髪の悩み ～男女で異なる薄毛の仕組み～”

山口弘毅先生（日本メナード化粧品株式会社 総合研究所）

顔に現れる老徴と同様に、加齢に伴い薄毛や脱毛など頭髪の変化が顕著に現れてきます。ところで、男性では男性ホルモンが薄毛の主要な要因となりますが、女性の薄毛も同じような仕組みで起こるのでしょうか？また、女性でも男性と同じよう薄毛が進行していくのでしょうか？本講演では、発毛の仕組みから、男女における薄毛の仕組みの違いを解説します。

